

Zofia Frankowska - ilustratorka i projektantka graficzna. Absolwentka Wydziału Grafiki Akademii Sztuk Pięknych w Warszawie.

Grupa wiekowa: klasy I-IV (6-10 lat)

Liczba uczestników: max 25 osób

Czas trwania: 45 minut: 15 minut wstępu + 30 minut ćwiczeń (każde zadanie można dokończyć w domu).

Cele: zainteresowanie dzieci ptakami, które występują w pobliżu człowieka; rozwój umiejętności plastycznych i świadomości specyficznych zagadnień z zakresu sztuk plastycznych (np. skala szarości, kontrast, kształt, sylwetka, światłocien, różnice wielkości, długość, faktura) poprzez zaangażowanie dzieci w zadania poruszające owe zagadnienia.

Przybory:

- kartki papieru A4,
- wydruki ćwiczeń (czarno-białe, A4): pobierz [TUTAJ](#),
- ołówki tłuste i ołówki twarde (2H; HB; 2B; 4B),
- biała i zielona farba oraz pędzle,
- kredki.

Pomoce naukowe dla edukatora:

- odtwarzacz, z którego można puścić nagrania głosów ptaków, podczas wykonywania ćwiczeń, by wprowadzić dzieci w nastrój (opcjonalnie),
- lornetka (opcjonalnie, ale warto),
- dowolny atlas ptaków (najlepiej *Przewodnik Collinsa. Ptaki*, aut. Lars Svensson [LINK](#)).

Organizacja sali:

Przestrzeń najlepiej zorganizować w formie rzędów połączonych ze sobą stołów, gdzie co kilka miejsc rozłożone będą małe skupiska materiałów plastycznych tak, by większa grupa dzieci naprzemiennie miała do nich cały czas dostęp i mogła dzielić się przyborami między sobą. Ważne, by z każdego miejsca dzieci mogły dobrze widzieć edukatora.

Podstawa programowa:

Doskonalenie umiejętności plastycznych w zakresie ekspresji twórczej, obserwacji i doświadczeń przejawiających się w działaniach indywidualnych i zespołowych.

Przed zajęciami edukator powinien:

Rozstawić materiały plastyczne, przygotować wydruki w odpowiedniej ilości; opcjonalnie: przygotować nagrania ptasich głosów, wiedzieć, jakie ptaki można zobaczyć przez okno sali, w której będą odbywać się zajęcia.

Przebieg zajęć:

Zajęcia będą składały się z wstępu i czterech-pięciu krótkich ćwiczeń. W sytuacji, gdy któreś dziecko skończy wybrane ćwiczenie szybciej od pozostałych, może spokojnie zająć się pracą nad kolejnym arkuszem.

WSTĘP (15min)

Edukator pyta dzieci, jakie znają ptaki. Edukator wygląda z dziećmi przez okno budynku i wszyscy starają się wypatrzeć jakiegoś ptaka – na ziemi, na niebie. Jeśli się uda, sprawdzają w atlasie, jak on się nazywa i czytają jego opis. Jeśli to niemożliwe, edukator pyta, jakie ptaki dzieci widziały ostatnio i wybierają jednego – np. wronę.

Starają się wspólnie ustalić, jakiej jest wielkości. W jaki sposób się porusza – chodzi czy skacze – jak lata? Czy pływa? Gdzie można ją spotkać – w lesie, w parku, przy drodze, kiedy jedzie się samochodem? Gdzie ma gniazda? Na ziemi? Na drzewie? Pod stropem? Czy można podejść blisko czy szybko ucieka? Jaki ma dziób? Jakie ma stopy – płetwy czy palce? Jakiego jest koloru i w jakich miejscach? Z kim można ją pomylić? Czym się żywi? Jakie ma młode i ile? (informacje można sprawdzać na bieżąco w atlasie).

ĆWICZENIA (30min)

Dzieci przechodzą do pracy nad wydrukowanymi ćwiczeniami. W trakcie pracy mogą potrzebować zerknąć do atlasu, wtedy potrzebna będzie pomoc edukatora. Każdy z uczestników wypełnia wszystkie pięć kart z ćwiczeniami.

Karty pracy narysowane przez Zofię Frankowską (do podglądu):

KACZKA CZY KACZOR?

Zimą łatwo poznać, która krzyżówka to samica, a która to samiec. Samce w szacie godowej mają piękne, zielone głowy i czarne kędziorki w okolicach kupy.

Latem kaczki pierzą się – wymieniają pióra. Nie mogą wtedy latać, więc by nie rzucać się w oczy, kaczory upodabniają się do samic. Można jednak poznać samce po żółtym dziobie (dzioby samic są pomarańczowe). Czy kaczka poniżej to samiec czy samica? Pokoloruj, zaglądając do atlasu.



WRÓBLICZENIE!*

*WRÓBLICZENIE to coroczna akcja organizowana zimą przez Ogólnopolskie Towarzystwo Ochrony Ptaków (OTOP). Każdy może wziąć w niej udział!

**ILE JEST WRÓBLI, A ILE MAZURKÓW?
POLICZ, ZAPISZ I POKOLORUJ PTAKI.**

WRÓBLE

Łatwo rozpoznać samicę od samca. Samce mają szare czapeczki i ciemno wokół oczu. Samiczki są jaśniejsze, w odcieniach brązu, z jasną kreską za okiem.

WRÓBLI JEST

MAZURKI

Nalotwiej odróżnić je od wróbla po czarnej plamce na policzku i brązowej czapeczce (czapeczka wróbla jest szara). Nie można za to odróżnić samca od samicy.

MAZURKÓW JEST



Karty pracy narysowane przez Zofię Frankowską (do podglądu):

CEL-PAL!

Kwicoły walecznie bronią swoich gniazd. Gdy pojawia się niebezpieczeństwo, alarmują swoją kolonię legową.

Grupa ptaków namierza wtedy intruza i hałaśliwie terkocząc strzela w niego strzykami lepkich odchodów. Atak może nawet sprawić, że oblepiony drapieżnik utraci zdolność lotu!

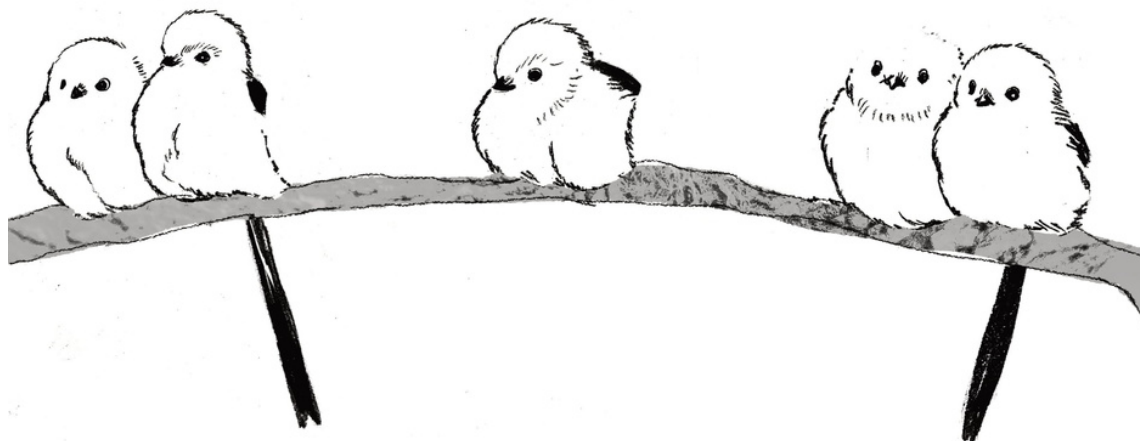


BRŃ KOLONII PRZED WRAŻĄ WRONĄ.
Nabierz dużo białej farby i pryskaj farbą z wysoka, aż wrona zupełnie zniknie. Możesz domieszać trochę zielonej farby dla dramatyzmu.

RANNE PTASZKI

Raniuszki to słodziaki: Wyglądają jak kulki waty, z długim czarnym ogonem o białych krawędziach. W mroźne noce raniuszki zbijają się w grupy, dzieląc się swoim ciepłem.

DORYSUJ CZTERY BRAKUJĄCE RANIUSZKI, TAK BY POZOSTAŁE NIE MARZŁY.
Dorysuj też brakujące ogony!



Karty pracy narysowane przez Zofię Frankowską (do podglądu):

SZARO- BURO

Pokoloruj ptaki przy użyciu ołówków, starając się uzyskać natężenie szarości i czerni jak na schemacie po lewej stronie.

